

## Protéger ses yeux



Français – Ce journal paraît également en allemand, italien, espagnol, portugais et serbo-croate.

**SBV  
SSE  
SSIC**

Schweizerischer Baumeisterverband  
Société Suisse des Entrepreneurs  
Società Svizzera degli Impresari-Costruttori  
Societat Svizra dals Impresaris-Constructurs



1 Sécurité lors du sciage du béton.



2 Protéger ses yeux lors du travail au burin.



3 Les produits chimiques sont dangereux pour les yeux.



4 L'air comprimé impose les lunettes.



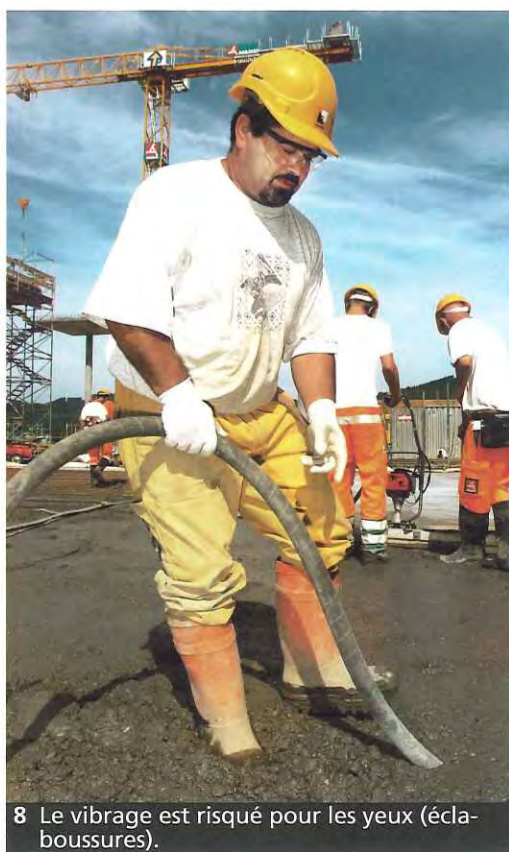
5 Attention aux éclats!



6 Protection lors de la découpe humide de la pierre.



7 Protection absolument nécessaire!



8 Le vibration est risqué pour les yeux (éclaboussures).



9 Pompage du béton gare aux yeux.



10 Protection obligatoire!



## Renseignements

BST – Bureau pour la sécurité au travail de la SSE

### Suisse Romande

Bureau pour la sécurité au travail de la SSE  
Case postale 21  
1000 Lausanne 22  
Tél. 021 646 18 29  
Fax 021 646 42 14  
E-mail info@sse-srl.ch  
Internet www.b-f-a.ch

### Deutsche Schweiz

Beratungsstelle für Arbeitssicherheit des SBV  
Weinbergstrasse 49  
8035 Zürich  
Tel. 044 258 82 31  
044 258 83 04  
Fax 044 258 83 21  
E-Mail bfa@baumeister.ch  
Internet www.b-f-a.ch

### Svizzera Italiana

Ufficio di consulenza per la sicurezza sul lavoro della SSIC  
Viale Portone 4  
6501 Bellinzona  
Tel. 091 825 54 23  
Fax 091 825 75 38  
E-mail ucsl@ssic-ti.ch  
Internet www.b-f-a.ch

## Ce qui est important pour protéger ses yeux

- 1 Les lunettes font partie de l'équipement standard lors du sciage/fraisage du béton.
- 2 Pour le travail au burin la protection des yeux est une nécessité. Même s'il ne faut enlever que quelques redents.
- 3 Lors du transvasement de produits chimiques le port de lunettes est vivement conseillé.
- 4 Lors du travail avec le pistolet à air comprimé, de petites particules sont éjectées à grande vitesse, portez vos lunettes de protection
- 5 Les lunettes sont généralement obligatoires pour les travaux avec le marteau-burineur.
- 6 Le sciage à l'eau de pierres ou autres matériaux ne se fait pas sans lunettes.
- 7 Pour enlever les redents sous une dalle, des lunettes sont indispensables pour éviter des éclats dans les yeux.
- 8 Vibrer le béton provoque des éclaboussures d'eau alcaline, ici aussi des lunettes sont nécessaires.
- 9 En travaillant avec une pompe à béton, des éclaboussures sont inévitables, portez des lunettes!
- 10 Le travail avec la meuleuse exige le port de lunettes. Les particules métalliques en fusion sont très dangereuses pour les yeux.

## Prestations

La Société Suisse des Entrepreneurs SSE dispose d'un bureau pour la sécurité au travail BST avec siège à Zurich et filiales à Lausanne et Bellinzona. Les activités du BST sont régies par un contrat entre la SSE et la Suva. Les prestations du BST se concentrent sur trois domaines:

**Conseils, Formation, Publications.**

Les prestations du BST s'adressent à toutes les entreprises du secteur principal de la construction et sont en principe gratuites.

## Publications sur ce thème

- Ordonnance sur la prévention des accidents et des maladies professionnelles (OPA), Suva N° commande 1520.f
- Lunettes de protection et protecteurs d'ouïe. Suva N° commande 88001.f
- Protection des yeux. Suva N° commande SBA 154.f
- Liste de contrôle: Equipements de protection individuelle (EPI). Suva N° commande 67091.f
- Ouvrez l'œil! Suva N° commande DVD 314.d/f/i

## Premiers secours

### En cas de brûlures

Ne pas perdre de temps! Il faut écarter les paupières et rincer abondamment durant 15 minutes sous l'eau ou éventuellement avec de l'eau minérale. Si disponible, utiliser une douche pour les yeux. Puis il faut immédiatement aller chez le médecin.

### Le corps étranger n'est pas planté dans l'œil

Essayez de le faire partir en rinçant avec de l'eau, ou sinon avec un coton tige mouillé. Si vous n'y arrivez pas, le médecin le fera.

### Le corps étranger est planté dans l'œil

Ne tentez en aucun cas de le retirer. Couvrir l'œil et aller immédiatement chez le médecin.