



Nove regole vitali per chi  
lavora sulle vie di traffico  
e nel genio civile

# La vita e la salute delle persone hanno la massima priorità!

## Per noi lavoratori questo significa che:

Rispettiamo sempre le **regole di sicurezza**. La sicurezza sul lavoro è un lavoro di squadra.

Le **istruzioni** e i **controlli di sicurezza** sono parte integrante del nostro lavoro. In caso di dubbio chiediamo spiegazioni.

Se un qualche pericolo minaccia la nostra vita e salute, **diciamo STOP!** In questi casi abbiamo il diritto e il dovere di sospendere i lavori.

Eliminiamo subito eventuali **carenze o irregolarità**. Se questo non è possibile, avvisiamo il superiore e mettiamo in guardia i colleghi. Eliminato il pericolo, proseguiamo con i lavori.

Queste regole sono in linea con la «Charta della sicurezza» per il settore edile. In questo documento le associazioni padronali, i progettisti e i sindacati si impegnano affinché sui cantieri vengano rispettate le regole di sicurezza. [www.charta-sicurezza.ch](http://www.charta-sicurezza.ch)

# CHARTA

STOP IN CASO DI PERICOLO / ELIMINA IL PERICOLO / RIPRENDI IL LAVORO

# 1. Pianifichiamo con cura ogni intervento.



**Lavoratore:** mi informo dal mio superiore su eventuali pericoli legati all'ambiente circostante (traffico, linee aeree elettriche, ecc.) e sulla presenza di condotte interrate.

**Superiore:** faccio in modo che eventuali pericoli legati all'ambiente circostante siano noti e adeguatamente segnalati, anche nel caso di condotte interrate.

## 2. Ci proteggiamo dai pericoli legati al traffico.



**Lavoratore:** elimino subito eventuali carenze a livello di segnaletica e sbarramenti oppure avviso il mio superiore.

**Superiore:** in accordo con le autorità locali provvedo affinché il cantiere sia segnalato e sbarrato a norma.

### 3. Vedere ed essere visto.



**Lavoratore:** indosso gli indumenti ad alta visibilità e mi comporto in modo da essere visto dagli altri.

**Superiore:** procuro ai miei dipendenti adeguati indumenti ad alta visibilità e dispositivi di illuminazione.

## 4. Stabiliamo un contatto visivo con il macchinista.



**Lavoratore:** entro nella zona di pericolo della macchina edile solo se ho stabilito un contatto visivo con il macchinista.

**Superiore:** istruisco i miei dipendenti sul comportamento da tenere nelle vicinanze delle macchine edili. Non tollero le imprudenze.

## 5. Manovriamo le macchine secondo le disposizioni.



**Lavoratore:** manovro le macchine per le quali sono stato istruito.

**Superiore:** impiego solo dipendenti che sono stati istruiti ad utilizzare le macchine edili.

## 6. Trasportiamo e movimentiamo i carichi in sicurezza.



**Lavoratore:** aggancio i carichi solo se sono stato istruito in materia. Mi tengo lontano dalla zona di pericolo dei carichi e delle macchine edili.

**Superiore:** faccio in modo che siano a disposizione accessori di imbracatura adeguati. Faccio agganciare, trasportare e movimentare i carichi solo da personale addestrato.



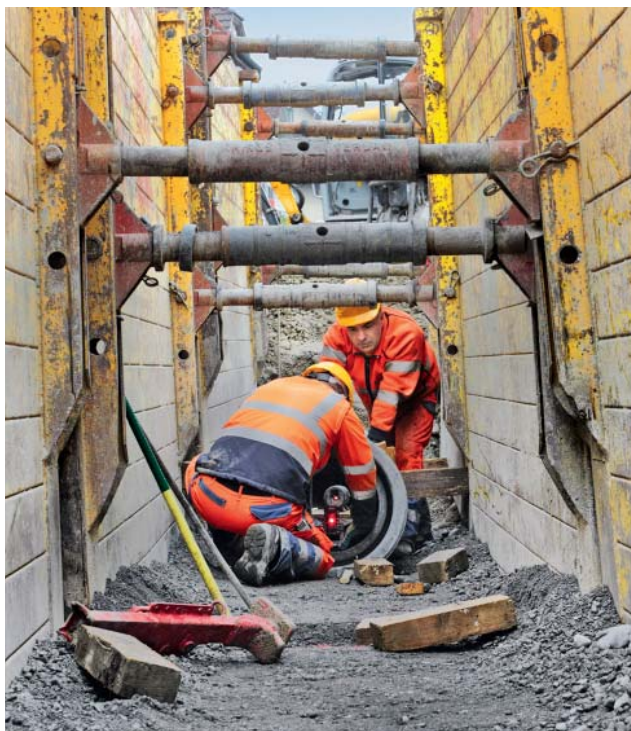
## 7. Realizziamo accessi sicuri per ogni postazione di lavoro.



**Lavoratore:** uso solo accessi sicuri.

**Superiore:** faccio realizzare accessi sicuri e faccio in modo che lo siano sempre.

## 8. Mettiamo in sicurezza gli scavi a partire da una profondità di 1,5 m.



**Lavoratore:** non entro mai in uno scavo non messo in sicurezza.

**Superiore:** faccio mettere in sicurezza gli scavi prima di farvi entrare qualcuno.

## 9. Utilizziamo i dispositivi di protezione individuale.



**Lavoratore:** sul lavoro utilizzo i dispositivi di protezione individuale.

**Superiore:** faccio in modo che i lavoratori ricevano ed utilizzino i dispositivi di protezione individuale. Questo vale anche per me.

**Non sono solo regole.**

Sono nove principi salvavita.

1. Pianificazione accurata dei lavori
2. Attenzione al traffico
3. Vedere ed essere visto
4. Contatto visivo
5. Sicurezza nella guida di macchine
6. Movimentazione corretta dei carichi
7. Solo accessi sicuri
8. Messa in sicurezza degli scavi
9. Uso dei DPI

**Nove semplici regole per la tua incolumità.**

# Visione 250 vite

## Obiettivo Suva: preservare vite umane

Negli ultimi dieci anni hanno perso la vita 8 operai edili impegnati in lavori sulle vie di traffico e nel genio civile. Altri 138 sono rimasti invalidi.

Possiamo cambiare questa situazione!  
Basta osservare le nove regole enunciate in questo opuscolo.

La Suva sostiene i datori di lavoro e i lavoratori nel promuovere la sicurezza sul lavoro.  
Con la «Visione 250 vite» la Suva intende evitare 250 infortuni mortali in tutti i settori nell'arco di dieci anni.

Assieme alle nove regole di questo pieghevole è disponibile anche un pratico vademecum a sostegno dei superiori (codice 88820.i).

**Suva**

Sicurezza sul lavoro, Settore costruzioni  
Casella postale, 6002 Lucerna

**Informazioni**

Tel. 041 419 50 49

**Ordinazioni**

[www.suva.ch/waswo-i](http://www.suva.ch/waswo-i)

Tel. 041 419 58 51

Riproduzione autorizzata, salvo a fini commerciali,  
con citazione della fonte.

Prima edizione: maggio 2013

**Codice**

84051.i