

Baustelle:

NB: Falls Sie gewisse Fragen mit «Nein» beantworten, finden Sie manchmal eine Fussnote, die Sie auf nützliche Dokumente verweist, um die Situation zu verbessern. Weiterführende Dokumente finden Sie auf: www.sicuro.ch.

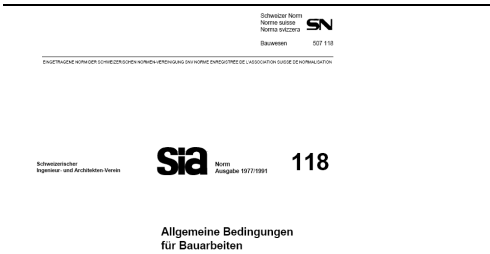
Hier sind nur die grundlegenden Sicherheitsmassnahmen aufgeführt. Es obliegt Ihnen, festzulegen, welche anderen Massnahmen aufgrund der Umstände notwendig sein können.

Planung / Organisation

1. Sind die **Sicherheitsmassnahmen** sowie ihre **Vergütung** im Vertrag vorgesehen (BauAV Art. 3 Abs. 2)?

Nein Teilweise Ja

Massnahmen:.....



Nein Teilweise Ja

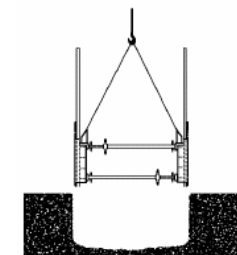
Massnahmen:.....

2. Haben Sie sich vergewissert, dass sich der **Auftraggeber** (Bauherr) der Unterstützung **bewusst ist**, die er dem Unternehmen bei der Planung und Umsetzung der Sicherheitsmassnahmen gewähren muss (Art. 104 SIA 118)?

3. Haben Sie für jede Baustelle eine mit der **Arbeitssicherheit betraute, kompetente Person** bestimmt (in der Regel ist das der Polier oder Vorarbeiter). Ist sie ihrer Rolle bewusst (BauAV Art 4)?

Nein Teilweise Ja

Massnahmen:.....



Nein Teilweise Ja

Siehe Fussnote 1)
 Massnahmen:.....

4. Kennen die Poliere und Vorarbeiter die **technischen Regeln** in Bezug auf die Arbeitssicherheit für die Arbeiten, die sie auszuführen haben?

5. Werden an den **Bausitzungen** auch Sicherheitsfragen behandelt? Ist die Koordination zwischen den Unternehmen sichergestellt?

Nein Teilweise Ja

Massnahmen:.....



1) Zusammenstellung der Sicherheitsschulungen in der Deutschschweiz unter: www.sicuro.ch

Vorbereitung / Ausführung / Abnahme



Nein Teilweise Ja

6. Ist der **Alkoholkonsum** auf der Baustelle geregelt?

Massnahmen:.....
.....
.....

7. Ist das Personal mit den folgenden PSA ausgerüstet und **wird diese auch wenn immer nötig getragen:**

Nein Teilweise Ja

- Sicherheitsschuhe?

Nein Teilweise Ja

- Schutzhelm (Rohbau/herabfallende Gegenstände)?

Nein Teilweise Ja

- Schutzbrille, Atem- und Gehörschutz, Warnkleidung je nach Arbeit?

Nein Teilweise Ja



Massnahmen:.....
.....
.....



Nein Teilweise Ja

Siehe Fussnote 1)

Massnahmen:.....
.....
.....

8. Haben Sie Ihr Personal im Fall von speziellen Sicherheitsmassnahmen ausgebildet? Haben Sie darüber einen schriftlichen Nachweis aufbewahrt?

9. Tragen die temporären Arbeitskräfte die PSA und sind sie über die Sicherheitsregeln Ihres Unternehmens instruiert worden?

Nein Teilweise Ja

Massnahmen:.....
.....
.....



Nein Teilweise Ja

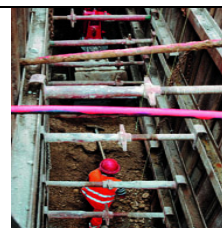
Massnahmen:.....
.....
.....

10. Ist jeder Führer von Baumaschinen oder Kranen ausgebildet (Kranführerausweis in der ganzen Schweiz obligatorisch, Maschinistenausweis in GE, VD, VS, NE)? Ist das Personal im Anschlag von Lasten geschult?

11. Sind die Sicherheitsmassnahmen im vorgesehenen oder auf der Baustelle verfügbaren **Material-Inventar** integriert?

Nein Teilweise Ja

Massnahmen:.....
.....
.....



1) Zusammenstellung der Sicherheitsschulungen in der Deutschschweiz unter: www.sicuro.ch



Nein Teilweise Ja

12. Haben Sie eine Liste der Notfallnummern sowie ein vollständiges Erste-Hilfe-Set (**Apotheke**) vorgesehen?

Massnahmen:.....
.....
.....

13. Bieten die Aufenthaltsräume und die sanitären Einrichtungen den **notwendigen Komfort**?

Nein Teilweise Ja

Massnahmen:.....
.....
.....



Nein Teilweise Ja

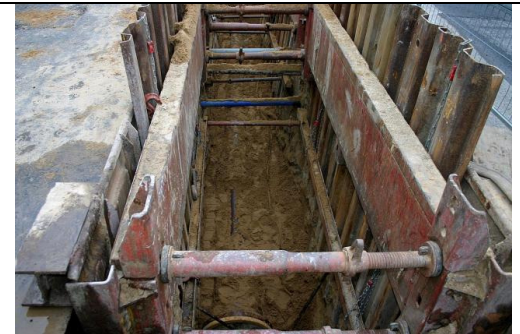
14. Ist die **Sicherheit des Publikums** und der Arbeiter auf den Durchgangswegen gewährleistet? Ist die Baustelle eingezäunt?

Siehe Fussnote 2)
Massnahmen:.....
.....
.....

15. Erfolgen die **Erdarbeiten** fachgerecht durch ein kompetentes Unternehmen? Ist der Graben gespiesst?

Nein Teilweise Ja

Massnahmen:.....
.....
.....



Nein Teilweise Ja

16. Ist die Baustellensignalisation professionell erstellt und von den zuständigen Behörden genehmigt worden?

Massnahmen:.....
.....
.....

17. Bleiben die Zugänge zur Baustelle, die Übergangsbrücken, die Leitern und die **Durchgangswege** frei und sicher?

Nein Teilweise Ja

Massnahmen:.....
.....
.....



2) Die Sicherheitstafeln können bei der HG Commerciale bestellt werden



Nein Teilweise Ja

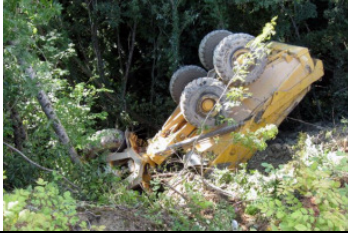
18. Ist die Lagerung der Materialien und der Ausrüstungen sicher und ermöglicht sie einen hindernisfreien Verkehr?

Massnahmen:.....
.....
.....

19. Sind die **Seitenschutzeinrichtungen** ab einer Höhe von 2 m montiert (Böschungskanten, Bodenöffnungen, Treppen, Arbeitsgerüste und Laufstege)?

Nein Teilweise Ja

Massnahmen:.....
.....
.....



Nein Teilweise Ja

20. Sind die **technischen Grenzen** (Stabilität, Gewicht der Baumaschine, Gelände, Steilheit, gefährliche Bewegungen usw.) klar erkannt und den Maschinisten bekannt?

Massnahmen:.....
.....
.....

21. Ist das Personal aufmerksam und trifft es im Bereich von Maschinen und Hebezeugen die notwendigen Vorsichtsmassnahmen? Ist der Arbeitsbereich genügend beleuchtet?

Nein Teilweise Ja

Massnahmen:.....
.....
.....



Nein Teilweise Ja

22. Wissen die Arbeiter, dass es ihnen **verboten ist, die Schutzmassnahmen zu ändern oder zu umgehen** (und dass bei Schwierigkeiten jeder verpflichtet ist, sie richtigzustellen oder Mängel zu melden)?

Massnahmen:.....
.....
.....

23. Werden **defekte** Maschinen, Leitern und **Materialien** zur Reparatur zum Werkhof zurückgebracht?

Nein Teilweise Ja

Massnahmen:.....
.....
.....



Bemerkungen:.....
.....
.....
.....

Datum:.....

Visum:.....